



# GUIA EXCLUSIVO DE REFERÊNCIA



LIMITAÇÃO DE BANDA  
PARA P2P

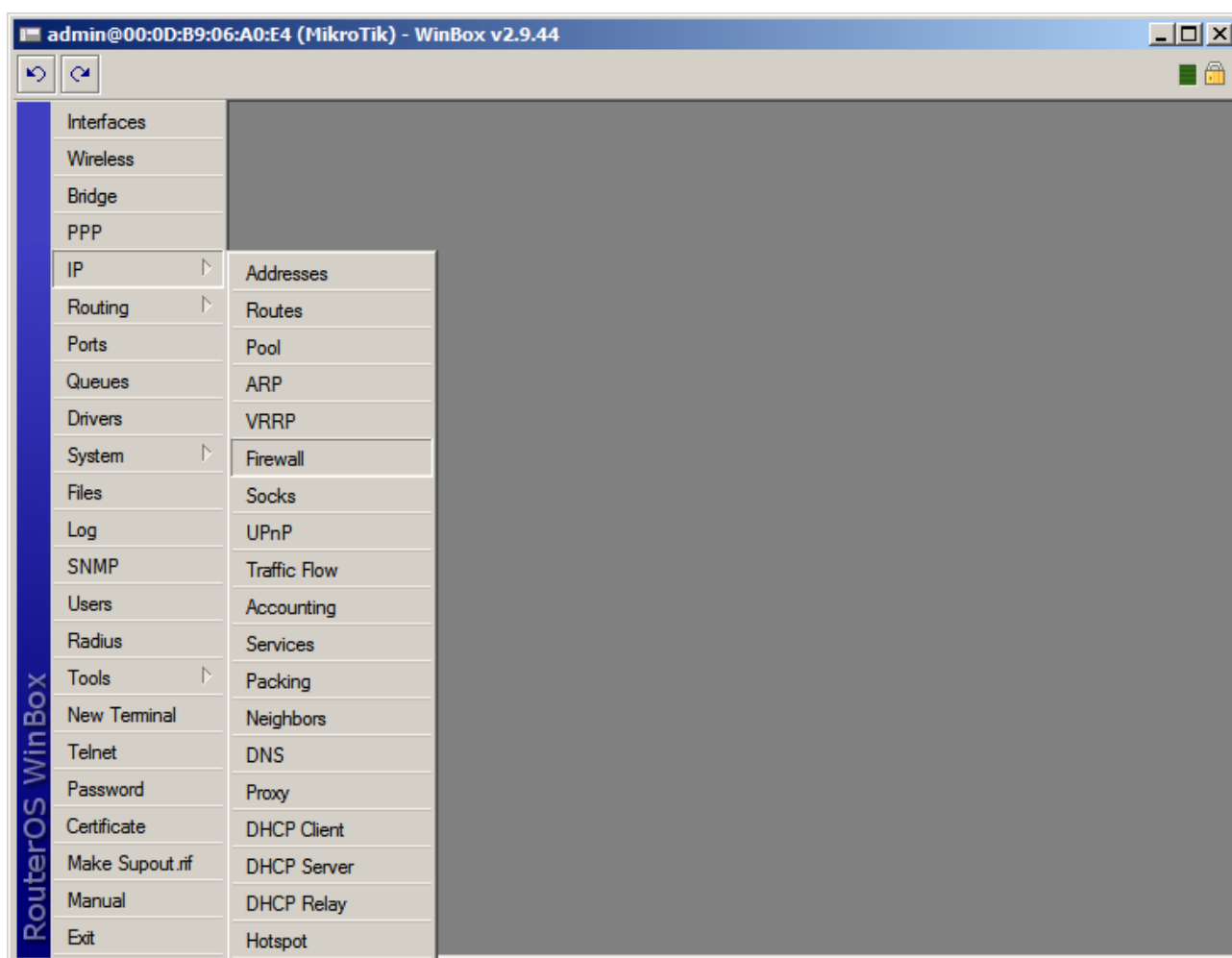


## LIMITAÇÃO DE BANDA PARA P2P

Para fazer a limitação de banda para P2P deverá ser usado algumas regras utilizando o Firewall e o Queue

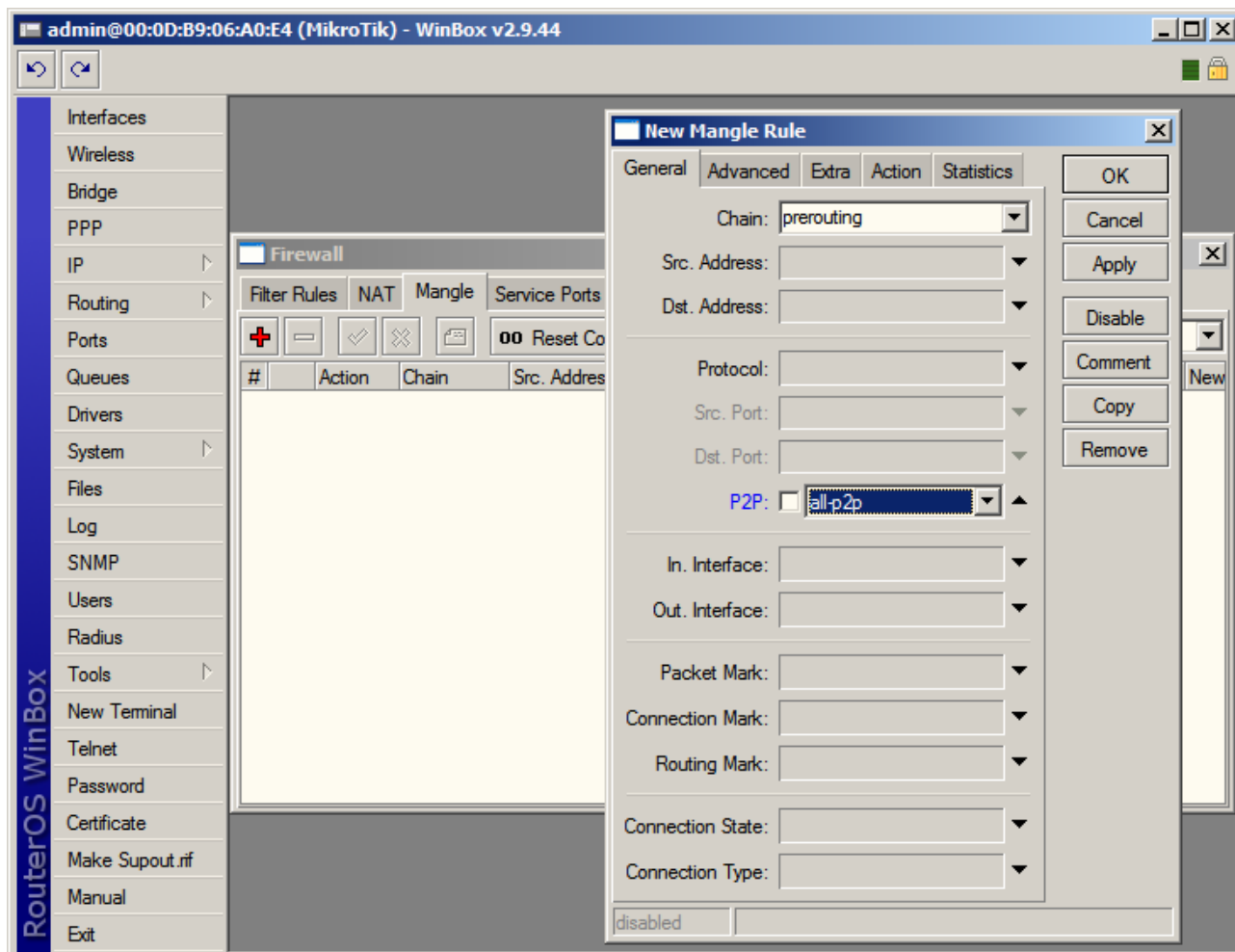
### FIREWALL

- Clique no menu "IP"
- Clique na opção "Firewall"



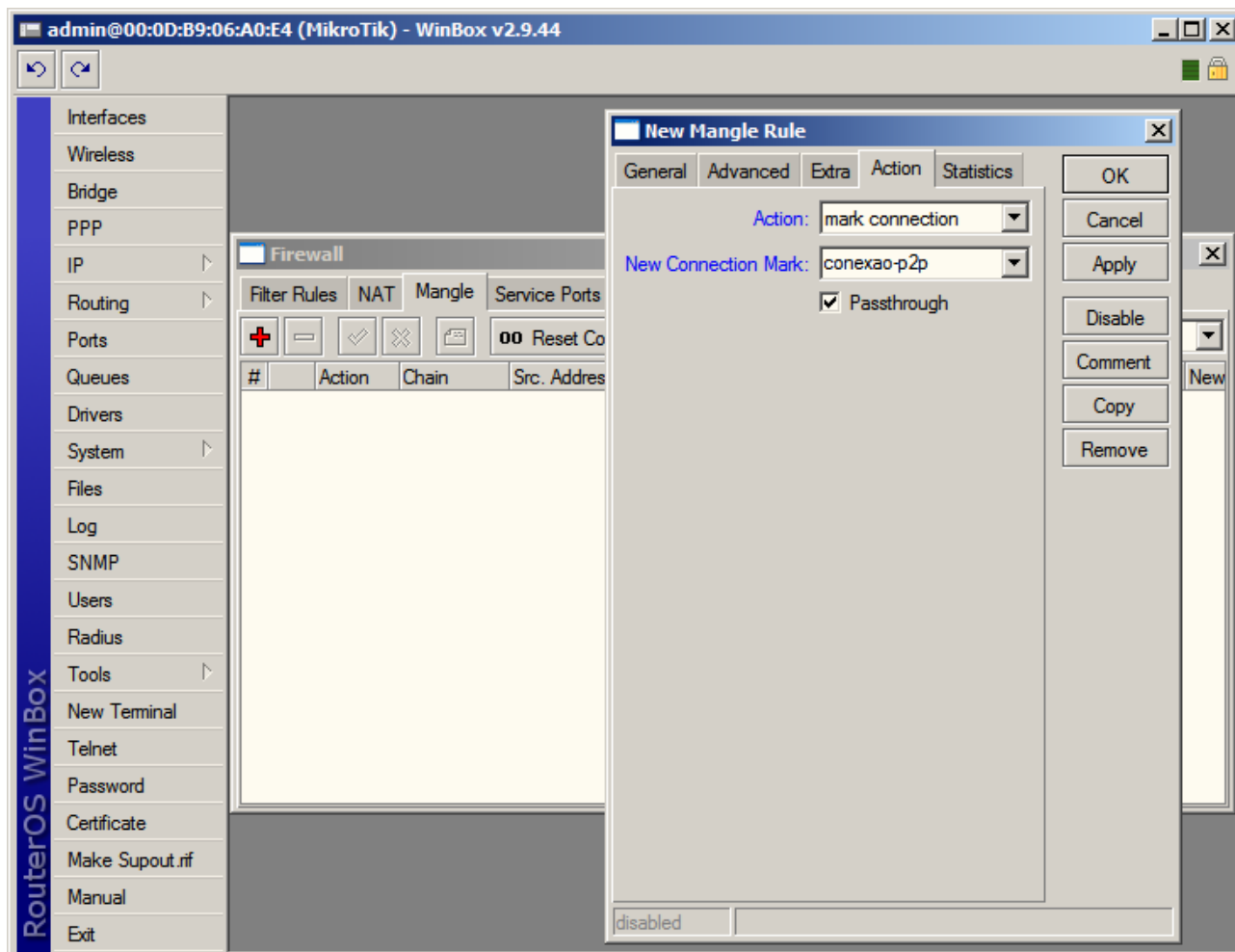


- clique na guia "Mangle"
- na Guia "General", na opção "Chain", escolha a opção "prerouting"
- na opção "P2P", escolha a opção "all-p2p"



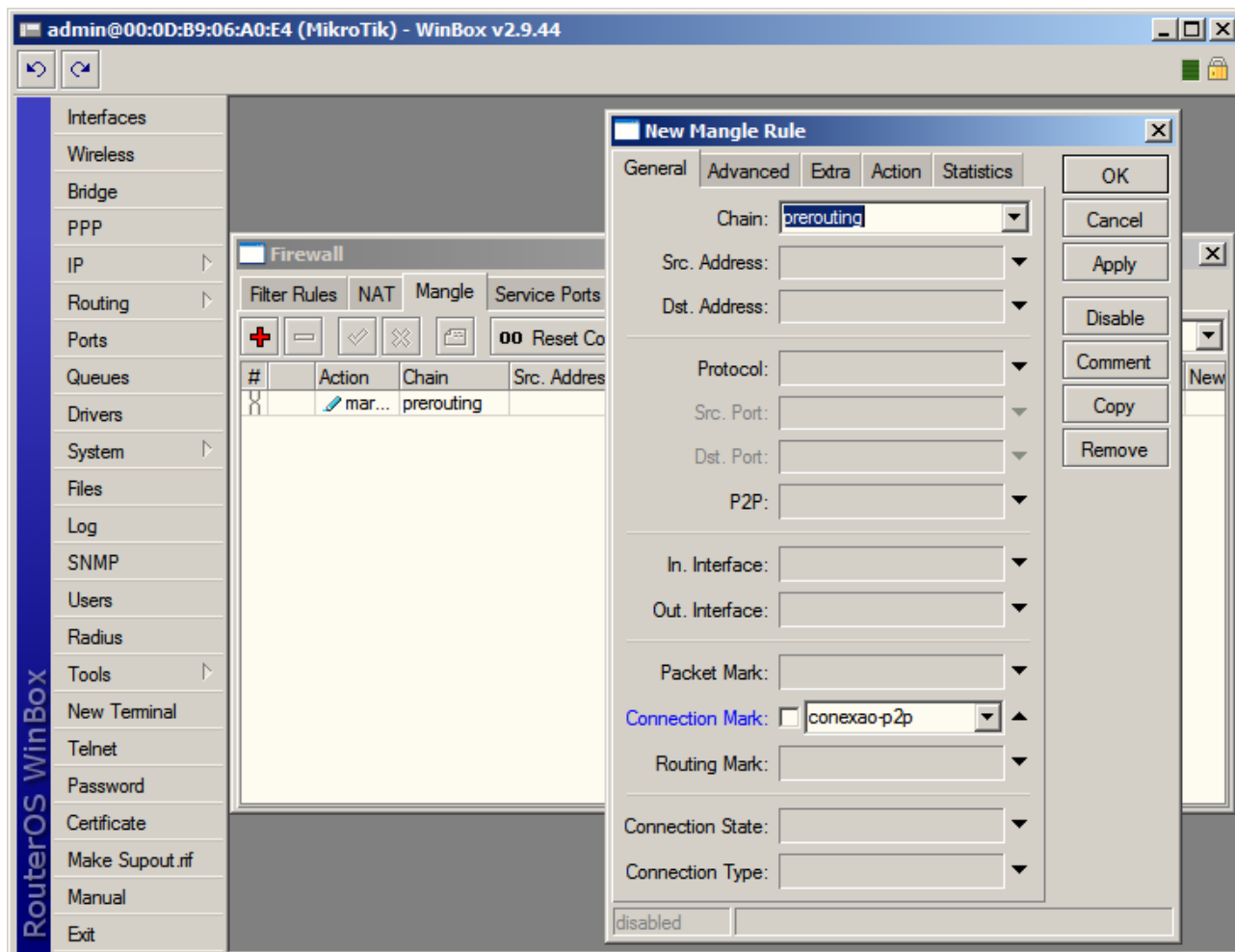


- Clique na guia "Action"
- Na opção "Action", escolha "mark connection"
- Na opção "New Connection Mark", digite um nome para a marcação da conexão
- Mantenha a opção "Passthrough" ativada
- Clique no botão "OK"





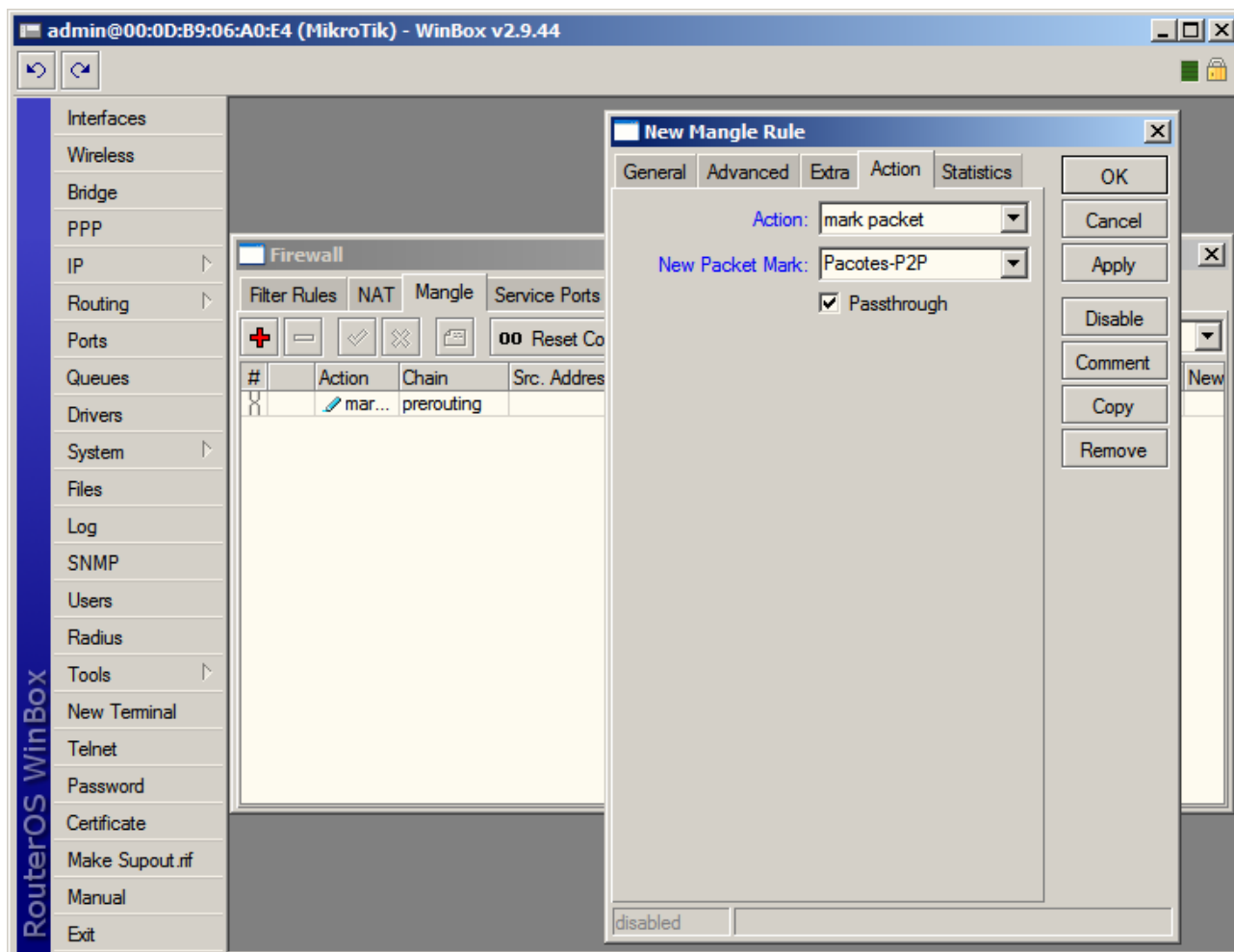
- Clique novamente em "Adicionar"
- Na guia "General", na opção "Chain", escolha a opção "prerouting"
- Na opção "Connection Mark", escolha a marcação criada na regra anterior.





PROIBIDA a cópia total ou parcial deste guia exclusivo de referência, sem autorização do autor.

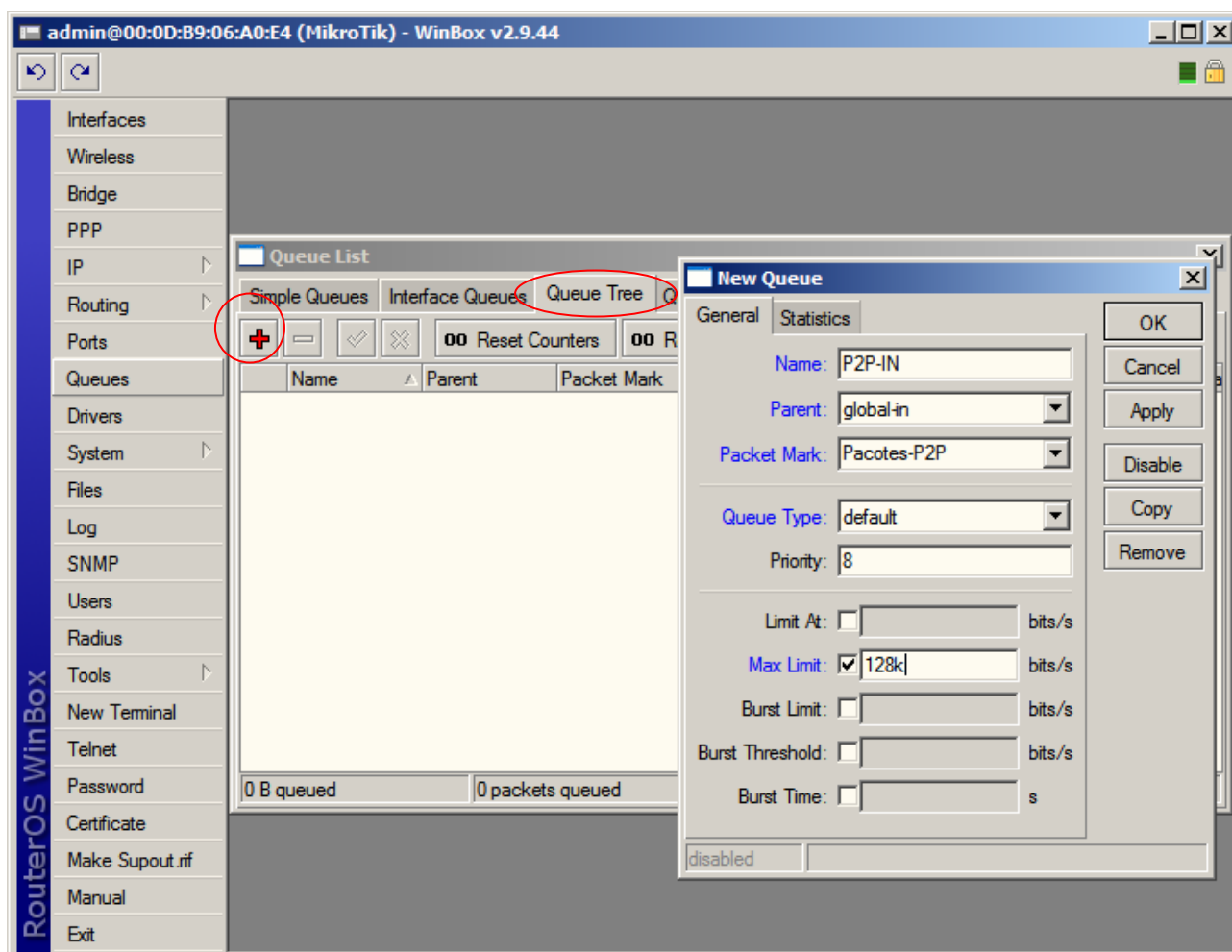
- Clique na guia "Action"
- Na opção "Action", escolha a opção "mark packet"
- Na opção "New Packet Mark", digite um nome para a marcação dos pacotes
- Clique no botão "OK"





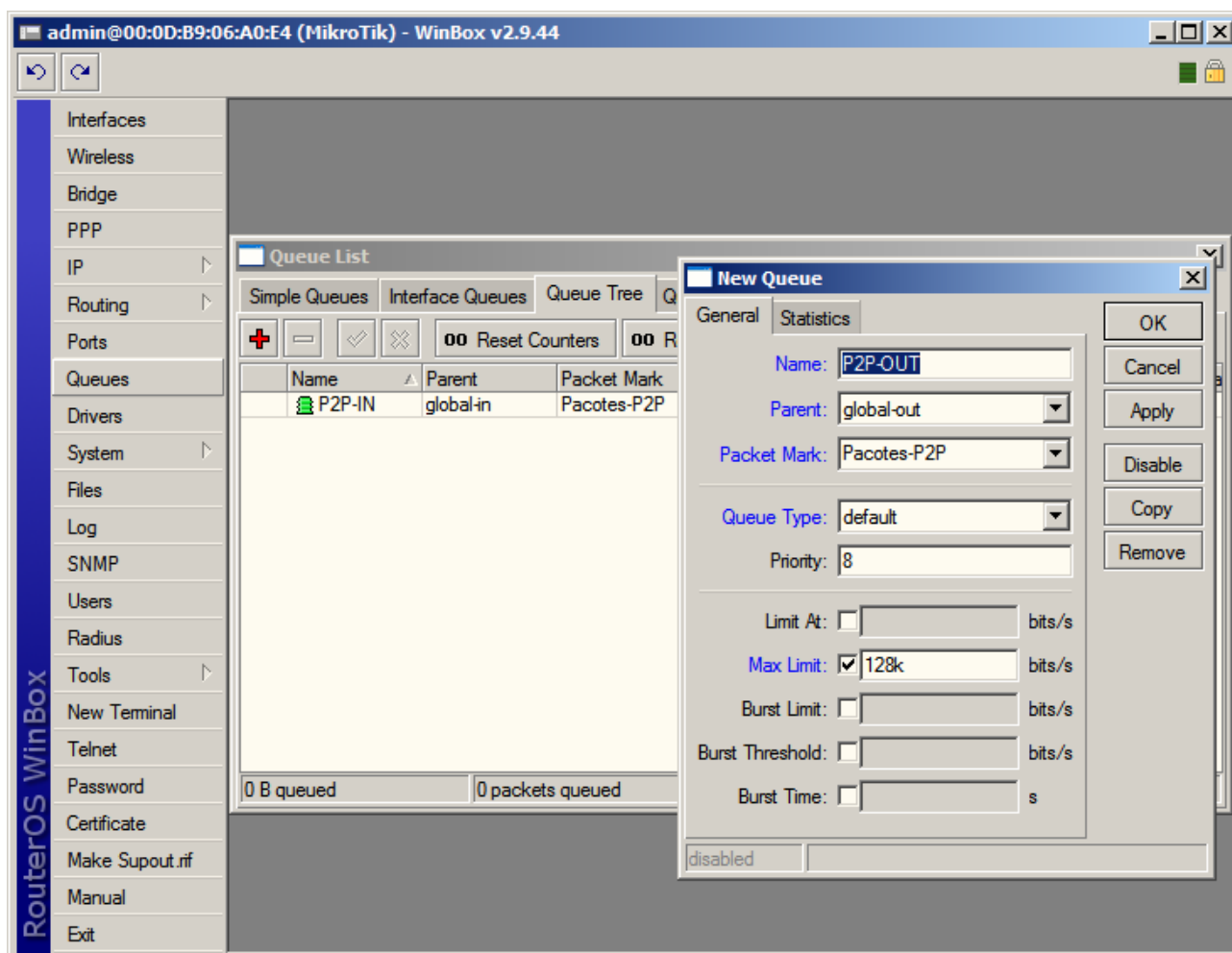
## QUEUE

- Clique no menu "Queue"
- Clique na guia "Queue Tree"
- Clique em "Adicionar"
- Na guia "General", na opção "Name", digite um nome para a regra
- Na opção "Parent", escolha a opção "global-in"
- Na opção "Packet Mark", escolha a marcação dos pacotes criada anteriormente
- Na opção "Queue Type", escolha a opção "default"
- Na opção "Priority", permaneça com o número 8
- Na opção "Max Limit", digite o limite máximo permitido (utilize "k" (minúsculo) ou "M" (maiúsculo) após sua opção)
- Clique no botão "OK"





- Clique novamente em "Adicionar"
- Na guia "General", na opção "Name", digite um nome para a regra
- Na opção "Parent", escolha a opção "global-out"
- Na opção "Packet Mark", escolha a marcação dos pacotes criada anteriormente
- Na opção "Queue Type", escolha a opção "default"
- Na opção "Priority", permaneça com o número 8
- Na opção "Max Limit", digite o limite máximo permitido (utilize "k" (minúsculo) ou "M" (maiúsculo) após sua opção)
- Clique no botão "OK"





Compras e Contato  
(19) 3237-3730  
(31) 3231-4809



Referências:

- Mikrotik Wiki - <http://wiki.mikrotik.com/wiki/>
- Apostila Curso Router-OS Mikrotik – Wlan Brasil
- Certificado SSL - <http://www.laniway.com.br>

Marcelo Carvalho - MACNet (Ankaa W. S.)

PROIBIDA a cópia total ou parcial deste guia exclusivo de referência, sem autorização do autor.